

DUX USB-C キーボード (JIS)

iPad (10th generation) 専用

しっかりした衝撃吸収性能を備えた専用キーボードケース。アップルペンシル1やロジクール製クレヨンの収納スペース付き。USB-C接続でより快適にiPadをお使いいただけます。

機能

- 1 iPadホームボタン
どのアプリを開いていてもこのボタンを押すとホーム画面に戻ります。
- 2 画面の明るさ調整ボタン
押すと段階的に暗くなります。
- 3 画面の明るさ調整ボタン
押すと段階的に明るくなります。
- 4 スポットライトサーチボタン
押すとスポットライトサーチが出来ます。
- 5 ソフトキーボードボタン
押すと画面上にソフトキーボードが現れます。
- 6 音声入力ボタン/Siri
押すと音声入力が可能になります。SiriをONにした状態でご使用ください。
- 7 スクリーンショットボタン
押すとスクリーンショットが撮れます。
- 8 メディアボタン
押すと前の曲に移行します。
- 9 メディアボタン
押す度に再生と一時停止を繰り返します。
- 10 メディアボタン
押すと次の曲に移行します。
- 11 ミュートボタン
押すと無音になります
- 12 ボリュームボタン
押すと段階的に音量が下がります。
- 13 ボリュームボタン
押すと段階的に音量が上がります。
- 14 ロックボタン
押すとiPadがロックされてスリープ状態になります。
- 15 接続確認ランプ
iPadとキーボードが正常に接続されていると白く光ります。



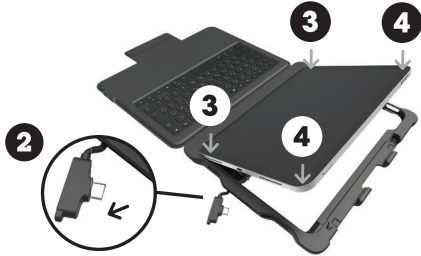
- 16 CAPSロックボタン
アルファベット大文字入力モードになると白く光ります。
- 17 USB-Cポート
iPad充電用のポートです。別売のアダプターを使用することで、アップルペンシルの充電も可能です。
- 18 ヘッドフォンジャック
φ3.5mmサイズのヘッドフォンを接続できます。

- 19 大文字固定/言語変換ボタン
iPadに複数の言語が設定されている場合は言語を変換します。設定がされていない場合は、アルファベットが大文字で固定されます。

準備

1. ケースの内側に入っているカードを取り外します。

ケースの設定方法

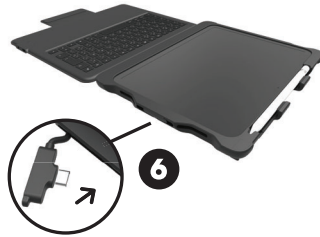


2. iPad装着の際に邪魔となってしまうので、USB-Cコネクタをケースからいったん抜きます。ケーブルはケース内でキーボード側に接続されています。

3. iPadの両左端をケース内に強く押し込みます。

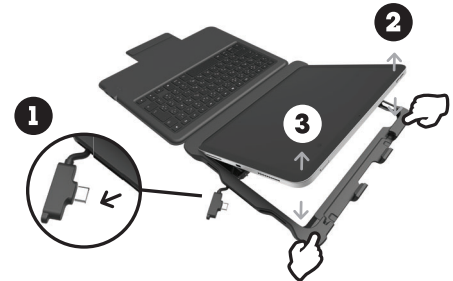
4. iPadの両右端をケース内に強く押し込みます。

5. iPadの4端が正しい位置に収まり、かつしっかりとケース内に固定されている事を確認します。



6. USB-Cコネクタを元の位置に接続します。正しく接続されると、キーボード側の接続確認ランプが白く光ります。

iPadの取り外し方



1. iPadをケースから取り外す際は、まずUSB-Cコネクタを抜きます。最初に抜かないとiPadやケーブルに損傷を与える恐れがありますのでご注意ください。

2. iPad右上の端を強く押してケースから外します。

3. iPad右下の端を強く押してケースから外します。

4. 先ずUSB-Cコネクタを抜き、続いてiPad右側上下をケースから外すと簡単に取り外せます。

iPadの充電

USB-Cケーブル(別売)をiPadと充電器(別売)の双方にしっかりと差し込んでください。充電の状況はiPadスクリーン右上に表示されます。



<確認ランプの状態>

機能	色	状態
キーボードとiPadの接続	白	点灯
CAPSロック	白	点灯

