

Nerokkaasti suunniteltu näppäimistökotelo, jossa on kestävä iskusuoja, Apple Pencil 1, Pencil USB-C tai Logitech Crayon -tallennustila, täystoimintoinen ohjauslevy ja USB-C-liitäntä, jotka tekevät iPadistasi entistä älykkäämmän

## OHJAUSLUSTEET



**Vasen napsautus:** Paina näppäimistön vasenta reunaa, kunnes tunnet napsautuksen valitaksesi.



**Oikea napsautus:** Paina näppäimistön oikeaa reunaa, kunnes tunnet napsautuksen, jolloin näyttöön tulee pikatoimintovalikko.



**Napsauta ja pidä painettuna:** Paina ja pidä painettuna yhdellä sormella.



**Herätä iPad:** Napsauta tai napauta ohjauslevyä tai paina mitä tahansa näppäintä.



**Avaa Dock:** Pyyhkäise yhdellä sormella osoitin näytön alareunan ohi.



**Siirry kotiin:** Pyyhkäise ylös kolmella sormella tai pyyhkäise osoitin näytön alareunan ohi. Kun Dock tulee näkyviin, pyyhkäise osoitin uudelleen näytön alareunan ohi.



**Näytä liu'uttaminen:** Pyyhkäise yhdellä sormella osoitin näytön oikean reunan ohi. Piilota Slide Over pyyhkäisemällä oikealle uudelleen.



**Avaa Ohjauskeskus:** Siirrä osoitinta yhdellä sormella valitaksesi tilakuvakkeet oikeassa yläkulmassa ja napsauta sitten. Tai valitse oikeasta yläkulmasta tilakuvakkeet ja pyyhkäise sitten ylös yhdellä sormella.



**Avaa Ilmoituskeskus:** Siirrä osoitinta yhdellä sormella valitaksesi tilakuvakkeet vasemmasta yläkulmasta ja napsauta sitten. Tai siirrä osoitinta yhdellä sormella näytön yläreunan ohi lähellä keskiakohtaa.



**Haun avaaminen aloitusnäytöstä:** Pyyhkäise alas kahdella sormella.

## OMINAISUUKSIA

- iPAD HOME -PAINIKE**  
Paina missä tahansa avoimessa sovelluksessa
- NÄYTÖN KIRKKAUS**  
Vähennä
- NÄYTÖN KIRKKAUS**  
Lisätä
- VALOKEILAN HAKU**  
iPadiilla
- TYYPPI NÄYTÖLLE**  
Näppäimistö
- SANELE/SIRI**  
\*Siri on määritettävä iPadissa (asetuksissa/Siri & Search), jotta Siri-toimintonaappain toimii
- NÄYTTÖKUVAUS**
- MEDIA**  
Edellinen kappale
- MEDIA**  
Toista/Tauko
- MEDIA**  
Seuraava kappale
- ÄÄNI**  
Mykistä
- VOLUME**  
Vähennä
- VOLUME**  
Lisätä
- VAIHDA KIELTÄ**  
(maailman kuvakkeella) Jos iPadiin on määritetty useita kielinäppäimiä, käytä tätä näppäintä vaihtaaksesi kielten välillä
- OHJAUSPAD**  
Napsauta, pyyhkäise ja vieritä
- LIITÄNNÄN MERKKIVALO**  
Tasainen valkoinen - näppäimistö on yhdistetty iPadiin
- CAPS LOCK -MERKKIVALO**  
• Tasainen valkoinen - Päällä
- USB-C PORTTI**  
• Lataa iPad  
• Lataa Apple Pencil (sovittimen/kaapelin avulla, ei sisälly toimitukseen)
- AUX PORTTI**  
3,5 mm kuulokeliitäntä



**Vieritä ylös tai alas:** Pyyhkäise kahdella sormella ylös tai alas.



**Vieritä vasemmalle tai oikealle:** Pyyhkäise kahdella sormella vasemmalle tai oikealle.



**Avaa App Switcher:** Pyyhkäise ylös kolmella sormella ja keskeytä ennen kuin nostat sormesi.



**Vaihda avointen sovellusten välillä:** Pyyhkäise vasemmalle tai oikealle kolmella sormella.



**Avaa Tänään-näkymä:** Kun aloitusnäyttö tai lukitusnäyttö on näkyvässä, pyyhkäise oikealle kahdella sormella. Sulje Tänään-näkymä napsauttamalla ohjauslevyn vasenta reunaa.



**Sulje sovellukset:** Sulje avoimet sovellukset pyyhkäisemällä 2 sormea ylöspäin.



**Zoomaus:** Aseta kaksi sormea lähelle toisiaan. Purista auki lähentääksesi tai nipistämällä kiinni loitontaaksesi.



**Avaa haku aloitusnäytöltä:** Pyyhkäise alas kahdella sormella.



**Toissijainen napsautus:** Napsauta kahdella sormella näyttääksesi pikatoimintovalikon kohteille, kuten aloitusnäytön kuvakkeet, postilaatikon viestit ja Kamera-painike Ohjauskeskuksessa.

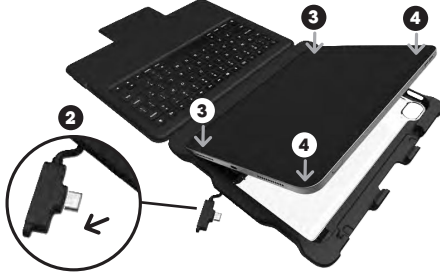
Tämä näppäimistö on suunniteltu toimimaan optimaalisesti ensisijaisella alueella ja kielellä, joka on painettu näppäimiin. Muilla iPad-asetusten kautta lisätyillä kielillä voi olla erillainen näppäinasetus, eivätkä ne välttämättä näytä samaa kirjainta/aksenttia näytöllä kuin painettuihin näppäimiin.

# OHJEET

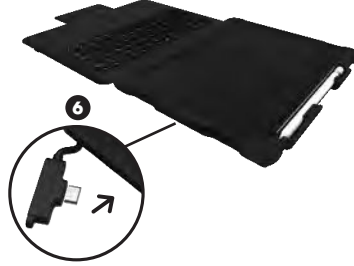
## ASENNUKSEN VALMISTELU

1. Irrota kortin sisäosa kotelon sisältä

## IPADIN ASETTAMINEN KOTELON SISÄÄN

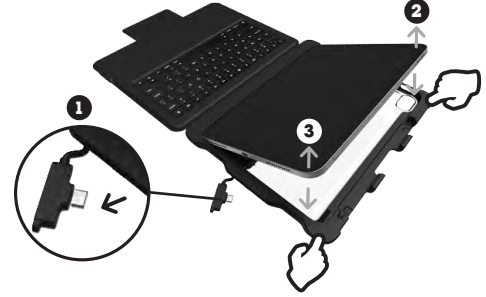


2. Irrota USB-C-liitin telineestä, jotta kaapelin liittimen kärki ei asetu telineeseen eikä estä iPadin asennusta telineeseen. Kaapeli kytketään edelleen kiinnikkeeseen
3. Paina iPadin vasenta reunaa lujasti kotelon vasempaan kulmaan.
4. Paina iPadin oikeat sivukulmat lujasti kotelon oikeaan kulmaan.
5. Varmista, että kaikki neljä kulmaa ovat tiukasti paikoillaan ja että kotelon reuna asettuu tasaisesti iPadin etureunan ympärille.



6. Työnnä USB-C-liitin takaisin kotelon aukkoon niin, että liitin liitetään iPadin USB-C-porttiin. Kun kaapeli on liitetty kunnolla iPadiin, näppäimistö on nyt liitetty iPadiin ja näppäimistön yhteyden merkivalo palaa valkoisena.

## IPADIN IRROTTAMINEN KOTELOSTA



1. Irrota USB-C-liitin iPadista ennen kuin irrotat iPadin kotelosta. Jos kaapelia ei irrota ennen iPadin poistamista, se voi vahingoittaa iPadia tai kaapelia, kun iPad poistetaan kotelosta.
2. Vapauta iPadin oikea yläkulma työntämällä kotelon kulmaa lujasti taaksepäin ja pois iPadista.
3. Vapauta iPadin oikea alakulma työntämällä kotelon kulmaa lujasti pois iPadista.
4. iPad on helppo irrottaa, kun USB-C-liitin on irrotettu ja oikea ylä- ja alakulma irrotetaan kotelosta.



## IPADIN LATAAMINEN

Liitä USB-C-latauskaapelin (ei sisälly) toinen pää virtälähteeseen (ei sisälly) ja toinen pää näppäimistön oikealla puolella olevaan USB-C-porttiin. Valo palaa valkoisena latauksen aikana ja kun iPad on ladattu täyteen. iPadin lataustaso näkyy iPadin näytön oikeassa yläkulmassa.

## TILAVALOT

Dux-näppäimistössasi on tilavalvoja, jotka antavat tietoa virtälähteestä ja liitännästä:

OMINAISUUS	VÄRI	ESITTELY
Näppäimistö liitetty iPadiin	Valkoinen	Kiinteä
CAPS lock	Valkoinen	Kiinteä



# TEKNISET TIEDOT

## USB-C PORTTI

**iPadin lataus** - Type C Power Delivery (PD) 3.1 mahdollistaa jopa 12V/2.5A pikalatauksen (jopa 30W)

- Optimaalinen lataus 20 W seinäpistokkeella
- Ominaisvirta ja latausaika riippuvat käytetystä seinäpistokkeesta (ei sisälly)

**Kynäliitäntä ja lataus** - liitä Apple Pencil tai Logitech Crayon liittääksesi ja ladataksesi (kaapelilla ja sovitimella, eivät sisälly)

**Tiedonsiirto** - USB2.0 jopa 480 Mbps nopeuksille, tukee tiedonsiirtoa ulkoisille oheislaitteille, kuten USB-C kuulokkeet

- Web-kamera ja mikroskooppi (iPad saattaa tarvita sovelluksia lisävarusteen lukemiseen)
- USB-C-muistitikku- tiedostoja, kuvia ja videoita voidaan ladata iPadiin ja siirtää iPadista
- Hiiri

**Huom** - Näppäimistön USB-C-portti ei tue ulkoista näytön peilausta (DisplayPort) tai yhteyttä kannettavaan tietokoneeseen. Jos näitä toimintoja tarvitaan, irrota kaapeli, jolla näppäimistö liitetään iPadiin, ja liitä se suoraan iPadiin käyttämällä iPadin näyttöä kaikkiin toimiin.

## APUPORTTI

- 3,5 mm naispuolinen kuulokeliitäntä
- Toimii TRS (vain ääni) ja TRRS (ääni ja mikrofoni) tulo/lähtökuulokkeiden kanssa
- Resistanssi: 16Ω ja 32Ω
- Digitaalinen äänen dekodausnopeus - tukee maksimi-DAC:ta: 96KHz/10bit ja ADC:128KHz/10bit



## SKANNA QR-KOODI

Oppiaksemme, kuinka teemme älykkämpiä valintoja kestävän tulevaisuuden puolesta



USKOMME JÄTTEIDEN VÄHENTÄMISEEN JA YMPÄRISTÖN SÄÄSTÖÖN. TÄMÄ PAKKAUS ON KIERRÄTETTÄVÄÄ.

Tarkista paikallisella kierrätyslaitoksella paras hälytys.

stm goods  smarter than most™