

Snílldarhönnuð lykllaborðshylki, með harðgerðri höggvörn, Apple Pencil 1, Pencil USB-C eða Logitech Crayon geymslu, fullkominn stýripúða og USB-C tengingu til að gera iPad upplifun þína enn betri

BENDINGAR Á TREYKJAFALL



Vinstri smellur: Ýttu á vinstri hlíð lykllaborðsins þar til þú finnur fyrir smelli til að velja.



Hægri smellur: Ýttu á hægri hlíð lykllaborðsins þar til þú finnur fyrir smelli til að sýna skyndiaðgerðavalmyndina.



Smelltu og haltu inni: Ýttu og haltu inni með einum fingri.



Vekja iPad: Smelltu eða pikkaðu á stýripúðann eða ýttu á einhvern takka.



Opnaðu bryggjuna: Notaðu einn finger til að strjúka bendilinn framhjá neðst á skjánum.



Farðu heim: Strjúktu upp með þremur fingrum. Eða notaðu einn finger til að strjúka bendilinn framhjá neðst á skjánum. Eftir að Dock birtist skaltu strjúka bendilinn framhjá neðst á skjánum aftur.



Skóðu renna yfir: Notaðu einn finger til að strjúka bendilinn framhjá hægri brún skjásins. Strjúktu aftur til hægri til að fela Slide Over.



Opna stjórnstöð: Notaðu einn finger til að færa bendilinn til að velja stöðutákn efst til hægri og smelltu svo. Eða veldu stöðutáknin efst til hægri og strjúktu síðan upp með einum fingri.



Opna tilkynningamiðstöð: Notaðu einn finger til að færa bendilinn til að velja stöðutákn efst til vinstri og smelltu svo. Eða notaðu einn finger til að færa bendilinn framhjá efst á skjánum nálægt miðjunni.



Opnaðu leit á heimaskjánum: Strjúktu niður með tveimur fingrum.

EIGINLEIKAR

1 HEIMA HNAPI á iPad
Ýttu á í hvaða opnu forriti sem er

2 SKJÁRSTYRKA
Minnka

3 SKJÁRSTYRKA
Increase

4 KASTERLJÓTI
Á iPad

5 GERÐU Á SKJÁ
Lykllaborð

6 DICATION/SIRI
*Siri verður að vera sett upp á iPad (í Stillingar/Siri og leit) til að Siri virka takkinn virki

7 SKJÁMYND

8 FJÖLMIDLAR
Fyrri lag

9 FJÖLMIDLAR
Spila / gera hlé

10 FJÖLMIDLAR
Næsta lag

11 HLJÓÐ
Þagga

12 RÁÐMÁL
Minnka

13 RÁÐMÁL
Increase

14 SKIPTA UM TUNGUMÁL
(með heimstákni) Ef margir tungumálalyklar eru settir upp í iPad, notaðu þennan takka til að skipta á milli tungumála

15 REKKJABLAÐI
Smelltu, strjúktu og flettdu

16 TENGLJÓÐ
Alveg hvítt - lykllaborð er tengt við iPad

17 CAPS LOCK GANGSLJÓÐ
• Alveg hvítt - Kveikt

18 USB-C tengi
• Hladdu iPad
• Hladdu Apple Pencil (með millistykki/snúru, fylgir ekki með)

19 AUX PORT
3,5 mm heymartólstengi



Skrunaðu upp eða niður: Strjúktu tveimur fingrum upp eða niður.



Skrunaðu til vinstri eða hægri: Strjúktu með tveimur fingrum til vinstri eða hægri.



Opnaðu forritaskipti: Strjúktu upp með þremur fingrum og gerðu hlé áður en þú lyftir fingrum þínum.



Skipta á milli opinna forrita: Strjúktu til vinstri eða hægri með þremur fingrum.



Opna dagsýn: Þegar heimaskjár eða læsiskjár er sýnilegur skaltu nota tvo fingur til að strjúka til hægri. Til að loka Today View, smelltu á vinstri hlíð stýripúðans.



Lokaðu forritum: Strjúktu 2 fingrum upp í forritaskiptanum til að loka opnum forritum.



Aðdráttur: Settu tvo fingur nálægt hvor öðrum. Klípið opið til að þysja inn eða klípið lokað til að minnka aðdráttinn.



Opna leit á heimaskjá: Strjúktu niður með tveimur fingrum.



Aukasmellur: Smelltu með tveimur fingrum til að sýna skyndiaðgerðavalmyndina fyrir hluti eins og tákn á heimaskjánum, skilaboð í pósthóli og myndavélarhappinn í stjórnstöðinni.

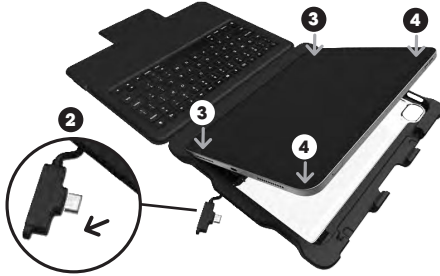
Þetta lykllaborð er hannað til að virka sem best á aðalsvæðinu og tungumálinu sem er prentað á takkana. Viðbótartungumál sem bætt er við í gegnum iPad stillingar kunna að hafa mismunandi lykluþpsetningu og sýna kannski ekki sama bókstaf/hreim á skjánum og prentaður er á tökkunum.

LEIÐBEININGAR

UNDIRBÚNINGUR UPPSETNINGIS

1. Fjarlægðu kortainnskotid innan úr hulstrinu

AD SETJA iPadinn þinn í hulstrið

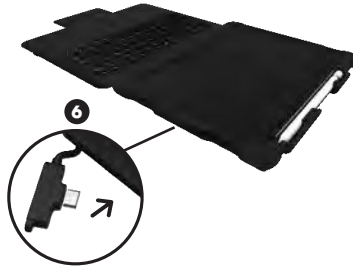


2. Taktu USB-C tengið úr festingunni, þannig að oddurinn af kapaltengi sé ekki í festingunni og hindri ekki uppsetningu iPad í festingunni. Snúran verður samt tengd við festinguna á hinum endanum

3. Ýttu vinstra hornum iPad-tölvunnar þétt inn í vinstra horn hulstrinsins.

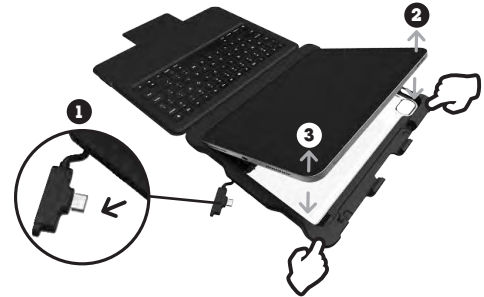
4. Ýttu hægra hornum iPad-tölvunnar þétt í hægra hornin á hulstrinu.

5. Gakktu úr skugga um að öll fjögur hornin séu þétt í stöðunni og að brún hulstrinsins passi vel í kringum ytri ytri brún iPad iPad.



6. Ýttu USB-C tenginu aftur í hulstursopið þannig að tengið tengist USB-C tengi iPad. Þegar snúran hefur verið tengd á öruggan hátt við iPad er lykklaborðið nú tengt við iPad og tengingarljósið á lykklaborðinu verður hvítt upplýst.

AD FÆRJA IPADINN ÞINN ÚR HUGINUM



1. Taktu USB-C tengið úr iPad áður en þú fjarlægir iPad úr hulstrinu. Ef snúran er ekki tekin úr sambandi áður en iPad er fjarlægður gæti það valdið skemmdum á iPad eða snúru þegar iPad er fjarlægður úr hulstrinu.

2. Losaðu efra hægra hornið á iPad með því að ýta horninu á hulstrinu þétt til baka og í burtu frá iPad.

3. Losaðu neðra hægra hornið á iPad með því að ýta horninu á hulstrinu þétt frá iPad.

4. Auðvelt verður að fjarlægja iPad þegar USB-C tengið hefur verið aftengt og efri og neðra hægra hornin losuð úr hulstrinu.



HLEÐIÐ IPAD

Settu annan endann af USB-C hleðslunúrinni (fylgir ekki) í aflagjafa (fylgir ekki) og hinum endanum í USB-C tengið hægra megin á lykklaborðinu. Ljósið lýsir hvítt meðan á hleðslu stendur og þegar iPad er fullhlaðin. Hleðslustig iPad er tilgreint efst í hægra horninu á iPad skjánum.

STÖÐULJÓSAVÍSAR

Dux lykklaborðið þitt inniheldur stöðuljós sem veita upplýsingar um rafmagn og tengingu:

EIGINLEIKUR	LITUR	KYNNING
Lykklaborð tengt við iPad	Hvítur	Solid
CAPS læsing	Hvítur	Solid



TÆKNIFORSKRIFTIR

USB-C tengi

iPad hleðsla - Tegund C Power Delivery (PD) 3.1 leyfir allt að 12V/2.5A hraðhleðslu (allt að 30W)

- Ákjósanleg hleðsla með 20W vegg tengi
- Sérstakur straumur og hleðslutími fer eftir vegg tengli sem notuð er (fylgir ekki með)

Blýantatenging og hleðsla - stingdu í Apple Pencil eða Logitech Crayon til að tengja og hlaða (með snúru og millistykki, fylgir ekki með)

Gagnaflutningur - USB2.0 fyrir hraða allt að 480 Mbps, stýður gagnaskipti fyrir utanaðkomandi jaðartæki eins og USB-C heyrnartól

- Vefmyndavél og smásjá (forrit gætu verið nauðsynleg fyrir iPad til að lesa aukabúnaðinn)
- USB-C minnistykki - hægt er að hlaða skrá, myndum og myndböndum á iPad og flytja úr iPad
- Mús

Athugið - USB-C tengið á lykklaborðinu stýður ekki ytri skjáspeglun (DisplayPort) eða tengingu við fartölvu. Ef þessar aðgerðir eru nauðsynlegar skaltu einfaldlega taka snúruna úr sambandi sem tengir lykklaborðið við iPad og tengja beint við iPad og nota iPad skjáinn fyrir allar aðgerðir.

HJÁLFAHÖFN

- 3,5 mm kvenkyns heyrnartólstengi
- Virkar með TRS (aðeins hljóð) og TRRS (hljóð og hljóðnema) inn/úttak heyrnartól
- Viðnám: 16Ω og 32Ω
- Stafræn hljóðatökóðing - stýður hámarks DAC:96KHz/10bit og ADC:128KHz/10bit



SKANNA QR KÓÐA

Til að læra hvernig við erum að taka skýmsamari ákvarðanir fyrir sjálfbæra framtíð



VIÐ TRÚUM Á AD MINKA SÓGUN OG VERÐAÐA UMHVERFIÐ. ÞESSAR UMBÓÐUR ER ENDURNYNANAR. Leitaðu ráða hjá endurvinnslustöðinni á þínu svæði til að fá bestu förgun.