

DUX stm goods smarter than most

TASTATUR STYREPLATE USB-C

Et briljant designet tastaturdeksel, med robust støtbeskyttelse, Apple Pencil 1, Pencil USB-C eller Logitech Crayon-lagring, fullfunksjons styreflate og USB-C-tilkobling for å gjøre iPad-opplevelsen enda smartere

STYREPLATEGESTER



Venstre klikk: Trykk på venstre side av tastaturet til du kjenner et klikk for å velge.



Høyreklikk: Trykk på høyre side av tastaturet til du kjenner et klikk for å vise hurtighandlingsmenyen.



Klikk og hold: Trykk og hold med én finger.



Vekke iPad: Klikk eller trykk på styreflaten, eller trykk på en tast.



Åpne Dock: Bruk én finger til å sveipe pekeren forbi bunnen av skjermen.



Gå hjem: Sveip opp med tre fingre. Eller bruk én finger til å sveipe pekeren forbi bunnen av skjermen, sveip du pekeren forbi bunnen av skjermen igjen.



Vis skyv over: Bruk én finger til å sveipe pekeren forbi høyre kant av skjermen. For å skjule Slide Over, sveip til høyre igjen.



Åpne kontrollsenter: Bruk én finger til å flytte pekeren for å velge statusikonene øverst til høyre, og klikk deretter. Eller velg statusikonene øverst til høyre, og sveip deretter opp med én finger.



Åpne varslingssenter: Bruk én finger til å flytte pekeren for å velge statusikonene øverst til venstre, og klikk deretter. Eller bruk én finger til å flytte pekeren forbi toppen av skjermen nær midten.



Åpne søk fra startskjermen: Sveip ned med to fingre.

FUNKSJONER

1 IPAD HJEMKNAPP
Trykk i hvilken som helst åpen app

2 SKJERMENS LYSSTYRKE
Reduksjon

3 SKJERMENS LYSSTYRKE
Øke

4 SØK I SPOTLIGHT
På iPad

5 TYPE PÅ SKJERM
Tastatur

6 DIKTAT/SIRI
*Siri må settes opp på iPad (i Innstillinger/Siri og søk) for at Siri-funksjonstasten skal fungere

7 SKJERMBILDE

8 MEDIA
Førrige spor

9 MEDIA
Spill av/pause

10 MEDIA
Neste spor

11 LYD
Stum

12 VOLUM
Reduksjon

13 VOLUM
Øke

14 BYTT SPRÅK
(med verdensikon)
Hvis det er satt opp flere språknøkler i iPad, bruk denne tasten for å bytte mellom språk

15 STYREPLATE
Klikk, sveip og rull

16 INDIKATORLYS FOR TILKOBLING
Helt hvitt - tastaturet er koblet til iPad

17 CAPS LOCK INDIKATORLYS
• Helt hvitt - På

18 USB-C-PORT
• Lad iPad
• Lad Apple Pencil (ved hjelp av adapter/kabel, ikke inkludert)

19 AUX PORT
3,5 mm hodetelefonplugg



Rull opp eller ned: Sveip to fingre opp eller ned.



Rull til venstre eller høyre: Sveip to fingre til venstre eller høyre.



Åpne App Switcher: Sveip opp med tre fingre, pause før du løfter fingrene.



Bytt mellom åpne apper: Sveip til venstre eller høyre med tre fingre.



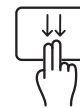
Åpne Today View: Når startskjermen eller låseskjermen er synlig, bruker du to fingre for å sveipe til høyre. For å lukke Today View, klikk på venstre side av styreflaten.



Lukk apper: Sveip to fingre opp i appbytteren for å lukke åpne apper.



Zoom: Plasser to fingre nær hverandre. Klyp åpen for å zoome inn, eller klyp lukket for å zoome ut.



Åpne søk fra startskjermen: Sveip ned med to fingre.



Sekundært klikk: Klikk med to fingre for å vise hurtighandlingsmenyen for elementer som ikoner på startskjermen, meldinger i en postboks og Kamera-knappen i kontrollsenteret.

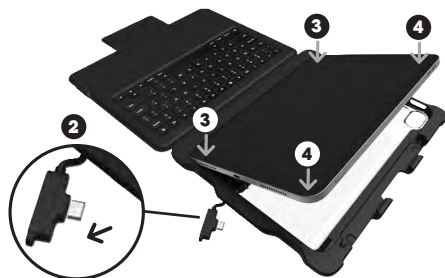
Dette tastaturet er designet for å fungere optimalt i primærregionen og språket som er trykt på tastene. Ytterligere språk som legges til gjennom iPad-innstillinger kan ha forskjellige tasteoppsett, og viser kanskje ikke samme bokstav/aksent på skjermen som på tastene.

INSTRUKSJONER

FORBEREDELSE FOR INSTALLASJON

1. Fjern kortinnsatsen fra innsiden av dekselet

SETTE DIN IPAD I EKSJONEN



2. Koble USB-C-kontakten fra braketten, slik at kabelkontaktspissen ikke sitter i braketten og ikke hindrer iPad-installasjonen i braketten. Kabelen vil fortsatt være koblet til braketten i den andre enden

3. Trykk de venstre hjørnene av iPad-en godt inn i de venstre hjørnene av dekselet.

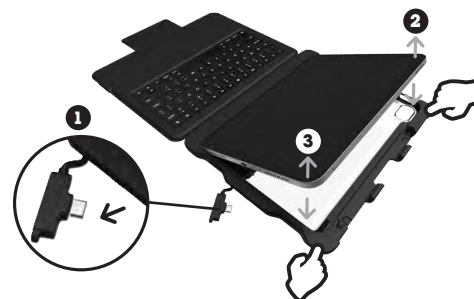
4. Trykk de høyre hjørnene av iPad-en godt inn i de høyre hjørnene av dekselet.

5. Sørg for at alle fire hjørner er godt på plass, og at kanten av dekselet passer jevnt rundt den ytre fremre kanten av iPad.



6. Skyv USB-C-kontakten tilbake i dekselåpningen slik at kontakten kobles til iPads USB-C-port. Når kabelen er koblet til iPad-en, er tastaturet nå koblet til iPad-en, og tilkoblingsindikatorlampen på tastaturet vil lyse hvitt.

FJERNER IPAD-EN DIN FRA EKSJONEN



1. Koble USB-C-kontakten fra iPad-en før du tar iPad-en ut av dekselet. Hvis kabelen ikke kobles fra før iPad-en fjernes, kan det forårsake skade på iPad-en eller kabelen når iPad-en tas ut av dekselet.

2. Slipp det øverste høyre hjørnet av iPad-en ved å skyve hjørnet av dekselet tilbake og bort fra iPad-en.

3. Slipp det nederste høyre hjørnet av iPad-en ved å skyve hjørnet av dekselet hardt bort fra iPad-en.

4. iPad-en vil være lett å fjerne når USB-C-kontakten er koblet fra og øvre og nedre høyre hjørne er frigjort fra dekselet.



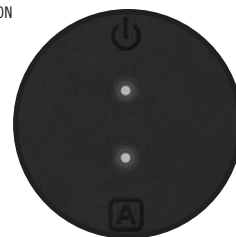
LADER IPAD

Sett den ene enden av USB-C-ladekabelen (ikke inkludert) inn i en strømkilde (ikke inkludert) og den andre enden inn i USB-C-porten på høyre side av tastaturet. Lyset vil lyse hvitt under lading, og når iPad-en er fulladet. iPad-ladenivået er angitt øverst til høyre på iPad-skjermen.

STATUSLYSINDIKATORER

Dux-tastaturet har statuslys som gir informasjon om strøm og tilkobling:

TREKK	FARGE	PRESENTASJON
Tastatur koblet til iPad	Hvit	Fast
CAPS lås	Hvit	Fast



TEKNISKE SPESIFIKASJONER

USB-C-PORT

iPad Lader - Type C Power Delivery (PD) 3.1 tillater opptil 12V/2,5A hurtiglading (opptil 30W)

- Optimal lading med 20W stikkontakt
- Spesifikk strøm og ladetid avhenger av støpselet som brukes (ikke inkludert)

Blyanttilkobling og lading - plugg inn Apple Pencil eller Logitech Crayon for å koble til og lade (ved hjelp av kabel og adapter, ikke inkludert)

Dataoverføring - USB2.0 for hastigheter på opptil 480 Mbps, støtter datautveksling for eksterne perifere enheter som f.eks. USB-C hodetelefoner

- Webkamera og mikroskop (apper kan være nødvendig for at iPad skal kunne lese tilbehøret)
- USB-C-minnepinne-filer, bilder og videoer kan lastes opp til iPad og overføres fra iPad
- En mus

Note - USB-C-porten på tastaturet støtter ikke ekstern skjermseiling (DisplayPort) eller tilkobling til en bærbar datamaskin. Hvis disse funksjonene er nødvendige, kobler du bare fra kabelen som kobler tastaturet til iPad, og kobler direkte til iPad, ved å bruke iPad-skjermen for alle handlinger.

HJELPEPORT

- 3,5 mm hodetelefonkontakt for kvinner
- Fungerer med TRS (kun lyd) og TRRS (lyd og mikrofon) inn-/utgangshodetelefoner
- Motstand: 16Ω og 32Ω
- Digital lydkodehastighet - støtter maksimal DAC:96KHz/10bit og ADC:128KHz/10bit



SKANN QR-KODE

For å lære hvordan vi tar smartere valg for en bærekraftig fremtid



VI TROR PÅ Å REDUSERE AVFALL OG BEVARE MILJØET. DENNE EMBALLASJONEN ER RESIRKILBAR. Sjekk med ditt lokale resirkuleringsanlegg for best avhandling.