

Ett briljant designat tangentbordsfodral, med robust stötskydd, Apple Pencil 1, Pencil USB-C eller Logitech Crayon-lagring, fullfunktionsstyrplatta och USB-C-anslutning för att göra din iPad-upplevelse ännu smartare

SPÅRSKADES GESTER



Vänsterklick: Tryck på vänster sida av tangentbordet tills du känner ett klick för att välja.



Högerklicka: Tryck på höger sida av tangentbordet tills du känner ett klick för att visa snabbåtgärdsmenyn.



Klicka och håll: Tryck och håll ned med ett finger.



Väck iPad: Klicka eller tryck på styrplattan eller tryck på valfri tangent.



Öppna Dock: Använd ett finger för att svepa pekaren förbi botten av skärmen.



Gå hem: Svep uppåt med tre fingrar Eller använd ett finger för att svepa pekaren förbi skärmens nederkant. När Dock visas sveper du pekaren förbi botten av skärmen igen.



Visa glida över: Använd ett finger för att svepa pekaren förbi skärmens högra kant. Svep åt höger igen om du vill dölja Slide Over.



Öppna Kontrollcenter: Använd ett finger för att flytta pekaren för att välja statusikonerna uppe till höger och klicka sedan. Eller välj statusikonerna uppe till höger och svep sedan uppåt med ett finger.



Öppna meddelandecenter: Använd ett finger för att flytta pekaren för att välja statusikonerna uppe till vänster och klicka sedan. Eller använd ett finger för att flytta pekaren förbi toppen av skärmen nära mitten.



Öppna sökning från startskärmen: Svep nedåt med två fingrar.

DRAG

1 **iPAD HEM-KNAPP**
Tryck i valfri öppen app

2 **SKÄRMENS LJUSSTYRKA**
Minska

3 **SKÄRMENS LJUSSTYRKA**
Öka

4 **SÖKNING I SPOTLIGHT**
På iPad

5 **TYP PÅ SKÄRMEN**
Tangentbord

6 **DIKTATION/SIRI**
*Siri måste ställas in på iPad (i Inställningar/Siri & Sök) för att Siri-funktionsknappen ska fungera

7 **SKÄRMBILD**

8 **MEDIA**
Föregående spår

9 **MEDIA**
Spela/Pausa

10 **MEDIA**
Nästa spår

11 **LJUD**
Stum

12 **VOLYM**
Minska

13 **VOLYM**
Öka

14 **BYT SPRÅK**
(med världssikon) Om flera språknycklar är inställda i iPad, använd denna knapp för att växla mellan språk

15 **TRACKPAD**
Klicka, svep och rulla

16 **INDIKATORLAMPOR FÖR ANSLUTNING**
Fast vit - tangentbordet är anslutet till iPad

17 **CAPS LOCK INDIKATORLAMPOR**
• Fast vit - På

18 **USB-C-PORT**
• Ladda iPad
• Ladda Apple Pencil (med adapter/kabel, ingår ej)

19 **AUX PORT**
3,5 mm hörlurskontakt



Rulla uppåt eller nedåt: Svep två fingrar uppåt eller nedåt.



Rulla åt vänster eller höger: Svep två fingrar åt vänster eller höger.



Öppna App Switcher: Svep uppåt med tre fingrar, pausa innan du lyfter fingrarna.



Växla mellan öppna appar: Svep åt vänster eller höger med tre fingrar.



Öppna idagvyn: När startskärmen eller lässkärmen är synlig, använd två fingrar för att svepa åt höger. För att stänga Today View, klicka på vänster sida av styrplattan.



Stäng appar: Svep två fingrar uppåt i App Switcher för att stänga öppna appar.



Zooma: Placera två fingrar nära varandra. Nyp upp för att zooma in, eller nyp stängt för att zooma ut.



Öppna sökning från startskärmen: Svep nedåt med två fingrar.



Sekundärt klick: Klicka med två fingrar för att visa snabbåtgärdsmenyn för objekt som ikoner på hemskärmen, meddelanden i en brevlåda och kameraknappen i kontrollcenter.

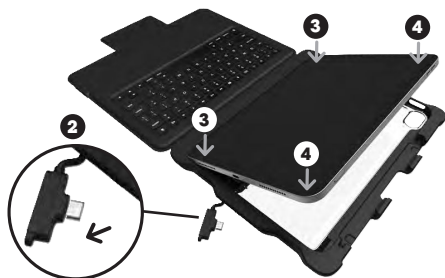
Detta tangentbord är designat för att fungera optimalt i den primära region och språk som är tryckt på tangenterna. Ytterligare språk som läggs till via iPad-inställningar kan ha olika tangentlayouter och kanske inte visar samma bokstav/accents på skärmen som tryckt på tangenterna.

INSTRUKTIONER

FÖRBEREDELSE FÖR INSTALLATION

1. Ta bort kortinlägget från insidan av fodralet

ATT SÄTTA IN DIN iPad I FODRALET

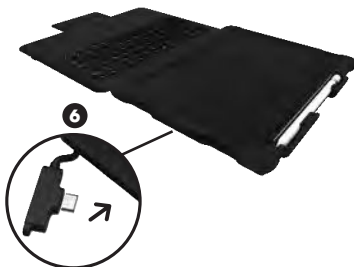


2. Koppla bort USB-C-kontakten från fästet så att kabelkontaktspetsen inte sitter i fästet och inte hindrar iPad-installationen i fästet. Kabeln kommer fortfarande att vara ansluten till fästet i andra änden

3. Tryck ordentligt in de vänstra hörnen av iPad i de vänstra hörnen av fodralet.

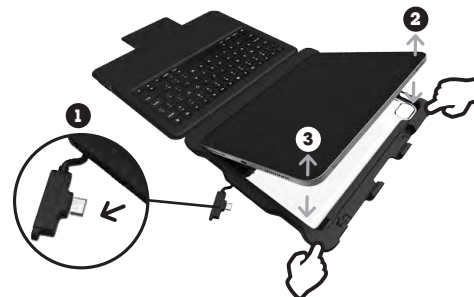
4. Tryck ordentligt in de högra hörnen av iPad i de högra hörnen av fodralet.

5. Se till att alla fyra hörnen är ordentligt på plats och att kanten på fodralet passar smidigt runt den främre yttre kanten av iPad.



6. Skjut tillbaka USB-C-kontakten i fodralöppningen så att kontakten ansluts till iPads USB-C-port. När kabeln är ordentligt ansluten till iPad är tangentbordet nu anslutet till iPad, och anslutningsindikatorlampan på tangentbordet kommer att lysa i vitt.

TA BORT DIN iPad UR FODRALET



1. Koppla ur USB-C-kontakten från iPad innan du tar bort iPad från fodralet. Om kabeln inte kopplas ur innan iPad tas bort, kan det orsaka skada på iPad eller kabel när iPad tas bort från fodralet.

2. Släpp det övre högra hörnet av iPad genom att bestämt trycka hörnet på fodralet bakåt och bort från iPad.

3. Släpp det nedre högra hörnet av iPad genom att bestämt trycka bort fodralets hörn från iPad.

4. iPaden är lätt att ta bort när USB-C-kontakten kopplas ur och de övre och nedre högra hörnen frigörs från fodralet.



LADDAR iPad

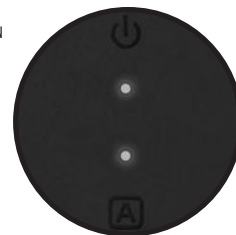
Sätt i ena änden av USB-C-laddningskabeln (ingår ej) i en strömkälla (ingår ej) och den andra änden i USB-C-porten på tangentbordets högra sida. Lampan kommer att lysa vitt under laddning och när iPad är fulladdad. iPad-laddningsnivån visas i det övre högra hörnet av iPad-skärmen.

STATUS LJUSINDIKATORER

Ditt Dux-tangentbord har statuslampor som ger information om ström och anslutning:

SÄRDRAG FÄRG PRESENTATION

Tangentbord anslutet till iPad	Vit	Fast
CAPS lås	Vit	Fast



TEKNISKA SPECIFIKATIONER

USB-C-PORT

iPad laddas - Typ C Power Delivery (PD) 3.1 tillåter upp till 12V/2,5A snabbaddning (upp till 30W)

- Optimal laddning med 20W väggkontakt
- Specifik ström och laddningstid beror på väggkontakten som används (ingår ej)

Pennanslutning och laddning - koppla in Apple Pencil eller Logitech Crayon för att ansluta och ladda (med kabel och adapter, ingår ej)

Dataöverföring - USB2.0 för hastigheter på upp till 480 Mbps, stöder datautbyte för externa kringutrustning som t.ex. USB-C hörlurar

- Webbkamera och mikroskop (appar kan behövas för att iPad ska kunna läsa tillbehöret)
- USB-C-minne - filer, bilder och videor kan laddas upp till iPad och överföras från iPad
- En mus

Notera - USB-C-porten på tangentbordet stöder inte extern skärmspeglning (DisplayPort) eller anslutning till en bärbar dator. Om dessa funktioner krävs, koppla helt enkelt ur kabeln som ansluter tangentbordet till iPad, och koppla direkt till iPad, med hjälp av iPad-skärmen för alla åtgärder.

HJÄLPHAVN

- 3,5 mm hörlursuttag för kvinnor
- Fungerar med TRS (endast ljud) och TRRS (ljud och mikrofon) in-/utgångshörlurar
- Motstånd: 16Ω och 32Ω
- Digital ljudavkodningshastighet - stöder maximal DAC:96KHz/10bit och ADC:128kHz/10bit



SKANNA QR-KOD

För att lära oss hur vi gör smartare val för en hållbar framtid



VI TROR PÅ ATT MINSKA AVFALLET OCH BEVARA MILJÖN. DENNA FÖRPACKNING ÄR ÅTERVINNINGSBAR. Kontrollera med din lokala återvinningsanläggning för bästa avfallsantering.